

epati

İstemci Tarafında PAC ile Proxy Yapılandırması

Ürün: Antikor v2 - Yeni Nesil Güvenlik Duvarı

Yapılandırma Örnekleri

İstemci Tarafında PAC ile Proxy Yapılandırması

Kısa Anlatım

İstemci tarafında **PAC yapılandırması** kullanılarak **proxy** bağlantısı anlatılacaktır.

PAC dosyası, javascript kodunu kullanarak, istemcilerin internete, sistem yöneticisinin belirlediği kriterlere göre proxy kullanarak erişmesini sağlayan bir araçtır.

aşağıdaki ana başlıklarda ayarlamalar yapılabilmektedir.

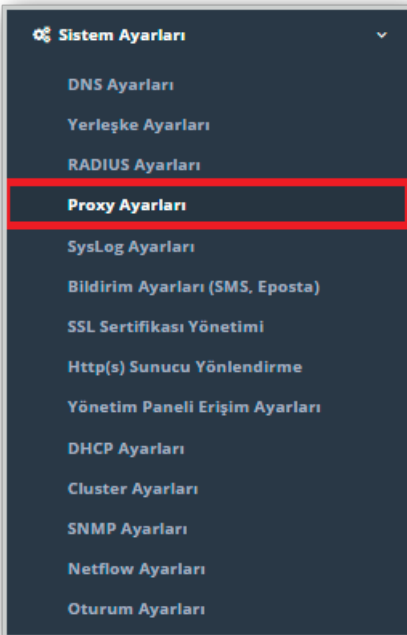
- Belirli sitelere erişimde proxy sunucuya istemcilerin uğramamasının sağlanması
- İç networkde yer alan web uygulamalarında, proxy sunucuya gereksiz trafiğin uğramasının önlenmesi
- Windows update, wsus gibi uygulamalarda proxy sunucu üzerine trafiğin yollanmasının engellenmesi
- Kullanıcıların, proxy sunucuya erişiminin olmadığı lokasyonlarda, hiç bir ayar değişikliği yapmadan internete çıkabilmesi

Network Şeması

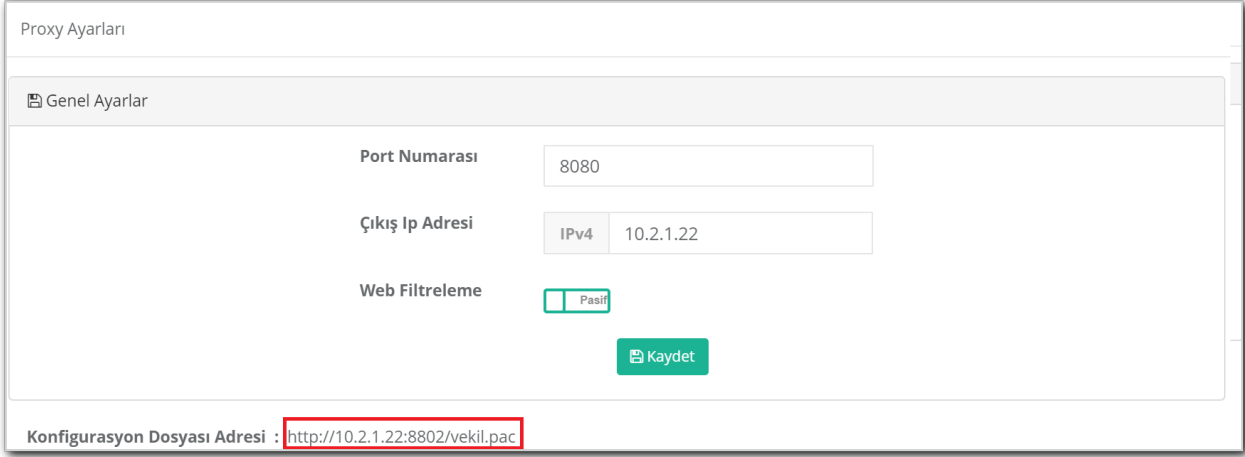


Konfigürasyon

Sistem Ayarları menüsünde **Proxy Ayarları** sekmesine gidilir.



Genel Ayarlar kısmındaki **konfigürasyon dosyası adresi** kopyalanır.



Proxy Ayarları

Genel Ayarlar

Port Numarası: 8080

Çıkış İp Adresi: IPv4 10.2.1.22

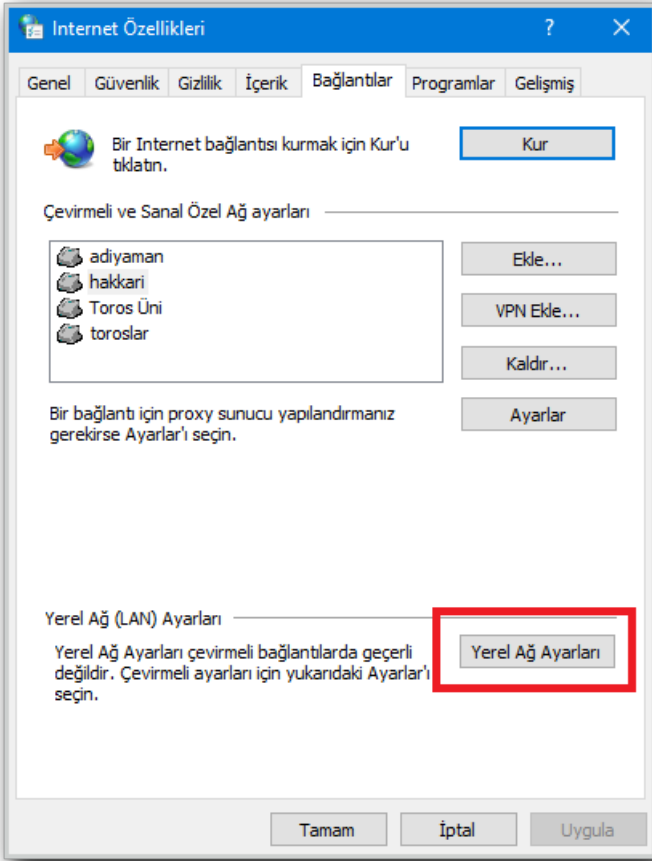
Web Filtreleme: Pasif

Kaydet

Konfigürasyon Dosyası Adresi : <http://10.2.1.22:8802/vekil.pac>

Kopyaladığımız **konfigürasyon dosyası adresini** kullanmak istediğimiz tarayıcıda proxy ayarlarında **vekil sunucu** kısmına girerek Proxy bağlantısını gerçekleştirilir.

Google Chrome kullanmak isterseniz Proxy ayarlarını açtıktan sonra;



Internet Özellikleri

Genel Güvenlik Gizlilik İçerik Bağlantılar Programlar Gelişmiş

Bir Internet bağlantısı kurmak için Kur'u tıklayın. Kur

Çevirmeli ve Sanal Özel Ağ ayarları

adiyaman hakkari Toros Üni toroslar

Ekle... VPN Ekle... Kaldır... Ayarlar

Bir bağlantı için proxy sunucu yapılandırmanız gerekirse Ayarlar'ı seçin.

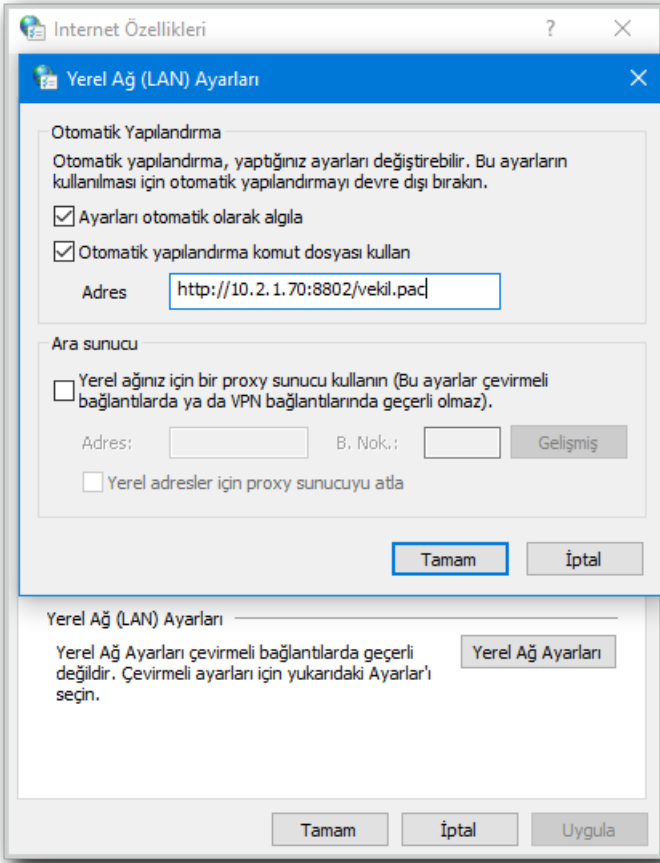
Yerel Ağ (LAN) Ayarları

Yerel Ağ Ayarları çevirmeli bağlantılarda geçerli değildir. Çevirmeli ayarları için yukarıdaki Ayarlar'ı seçin.

Yerel Ağ Ayarları

Tamam İptal Uygula

Yerel ağ ayarlarına tıklanarak **Otomatik yapılandırma komut dosyası kullan** sekmesi aktifleştirilerek kopyaladığımız **konfigürasyon dosyası adresi** buraya yapıştırıldıktan sonra **tamam** butonuna basılarak proxy ayarları tamamlanır.



Firefox kullanmak isterseniz seçenekler kısmını açtıktan sonra;

Gelişmiş sekmesi açılır,

Ağ sekmesine tıklanır,

Bağlantı ayarları aşağıdaki gibi yapılandırıldıktan sonra **tamam** butonuna basılarak proxy ayarları tamamlanır.

Bağlantı Ayarları

İnternete erişmek için vekil sunucuları yapılandır

Vekil sunucu yok

Bu ağın vekil sunucu ayarlarını kendiliğinden tanı

Sistem vekil sunucu ayarlarını kullan

Vekil sunucuyu elle ayarla:

HTTP vekil sunucusu: İletişim noktası:

Tüm iletişim kuralları için bu vekil sunucuyu kullan

SSL vekil sunucusu: İletişim noktası:

FTP vekil sunucusu: İletişim noktası:

SOCKS sunucusu: İletişim noktası:

SOCKS v4 SOCKS v5

Vekil sunucu kullanılmasın:

Örnek: .mozilla.org, .com.tr, 192.168.1.0/24

Otomatik vekil sunucu yapılandırma URL'si:

Parola kayıtlıysa kimlik doğrulama isteme

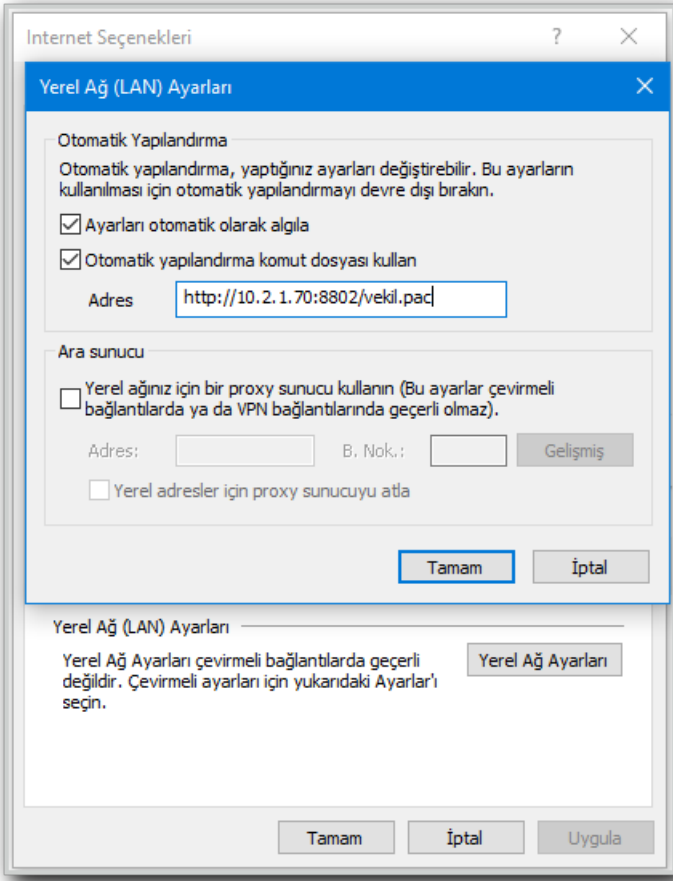
SOCKS v5 kullanırken vekil sunucu DNS'i

Explorer kullanmak isterseniz internet seçenekleri kısmını açtıktan sonra;

Bağlantılar sekmesi açılır,

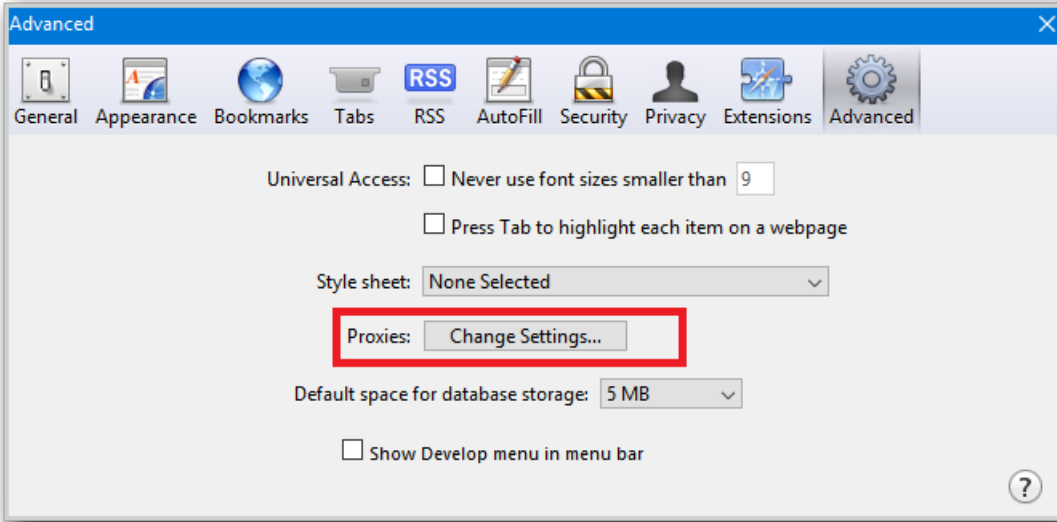
Yerel ağ ayarları sekmesine tıklanır,

Yerel ağ ayarları aşağıdaki gibi yapılandırıldıktan sonra **tamam** butonuna basılarak proxy ayarları tamamlanır.



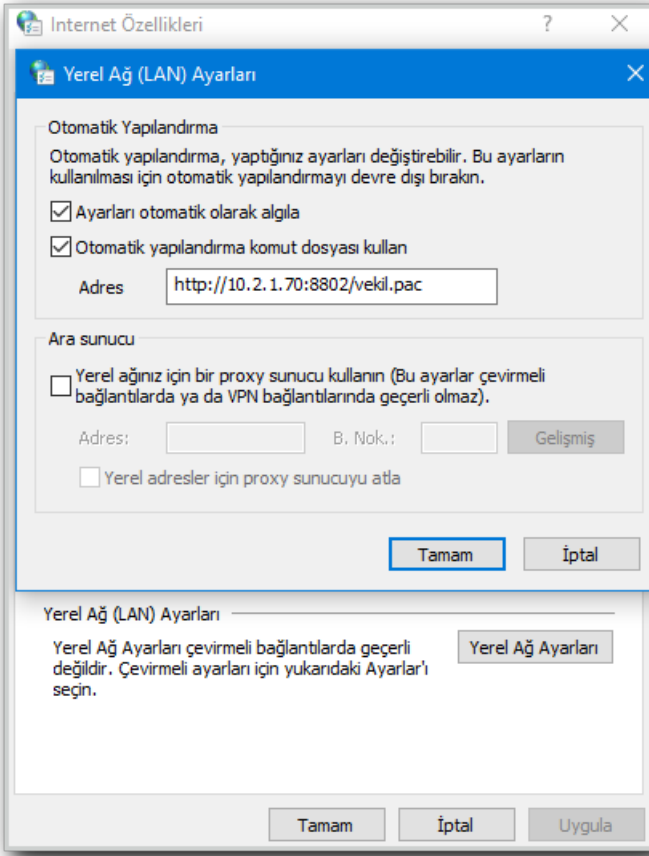
Safari kullanmak isterseniz **Preferences** kısmını açtıktan sonra;

Advanced sekmesinde **Proxies** kısmında **Change settings** kısmına tıklanır,



Yerel ağ ayarları sekmesine tıklanır,

Yerel ağ ayarları aşağıdaki gibi yapılandırıldıktan sonra **tamam** butonuna basılarak proxy ayarları tamamlanır.



ePati Siber Güvenlik Teknolojileri A.Ş.
Mersin Üniversitesi Çiftlikköy Kampüsü
Teknopark İdari Binası Kat: 4 No: 411
Posta Kodu: 33343 Yenişehir / MERSİN

www.epati.com.tr
bilgi@epati.com.tr
+90 324 361 02 33
+90 324 361 02 39

