

# epati

## SSL VPN Windows İstemci Yapılandırması

Ürün: Antikor v2 - Yeni Nesil Güvenlik Duvarı  
Yapılandırma Örnekleri

## SSL VPN Windows İstemci Yapılandırması

SSL VPN: (Secure Sockets Layer Virtual Private Network - Güvenli Yuva Katmanı Tabanlı Sanal Özel Ağ) Herhangi bir ağa uzaktan güvenli bir şekilde erişmek için kullanılır. SSL VPN sayesinde SSL Sertifikalı şifreli bir iletişim sağlanır. IPSec VPN'de yaşanan zorluklar nedeni ile IPSec VPN'in yerini SSL VPN almıştır.

**Not:** Yapılandırmada bulunan IP adresleri, kullanıcı adları ve verilen kodlar temsilidir.

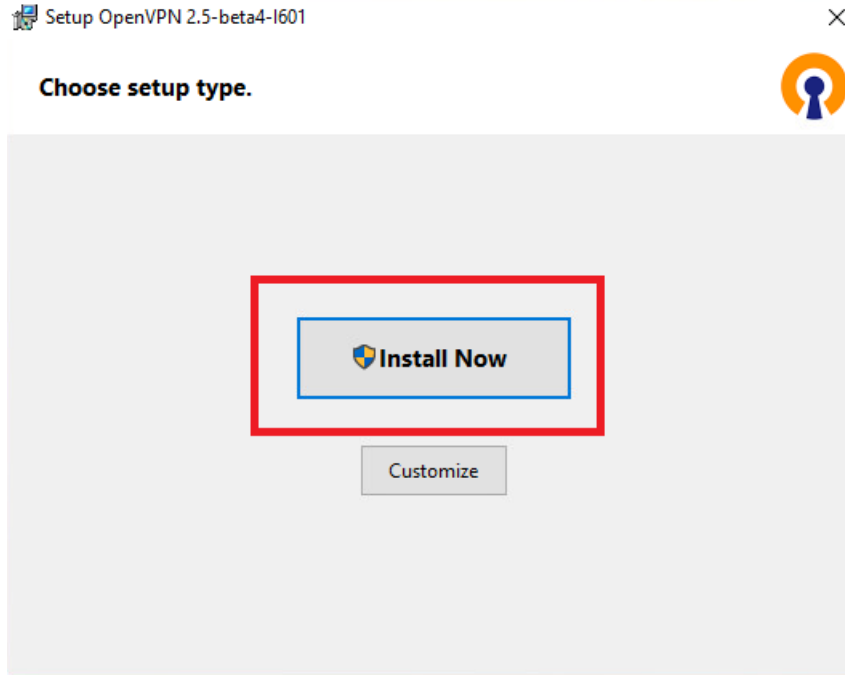
### Adım 1

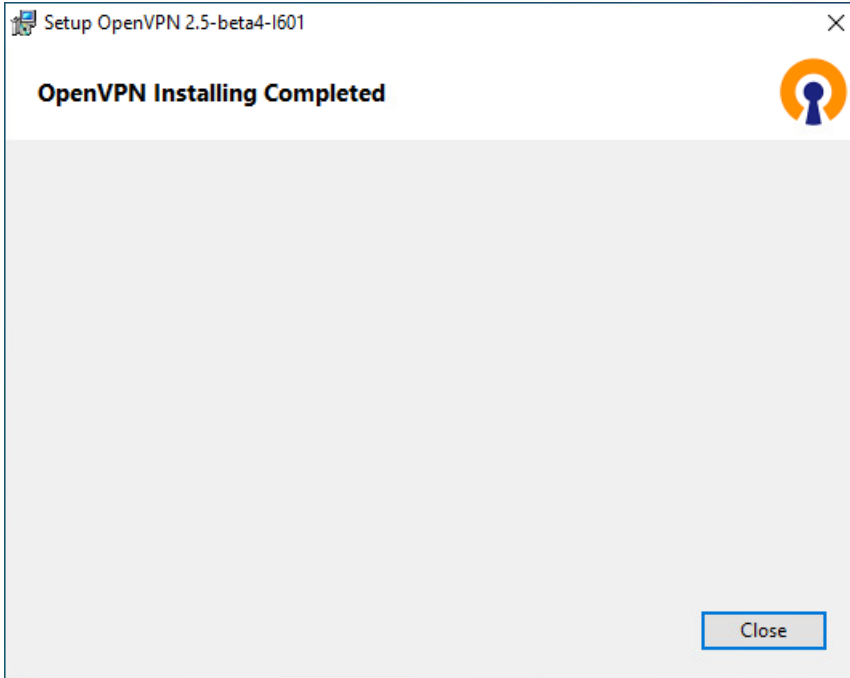
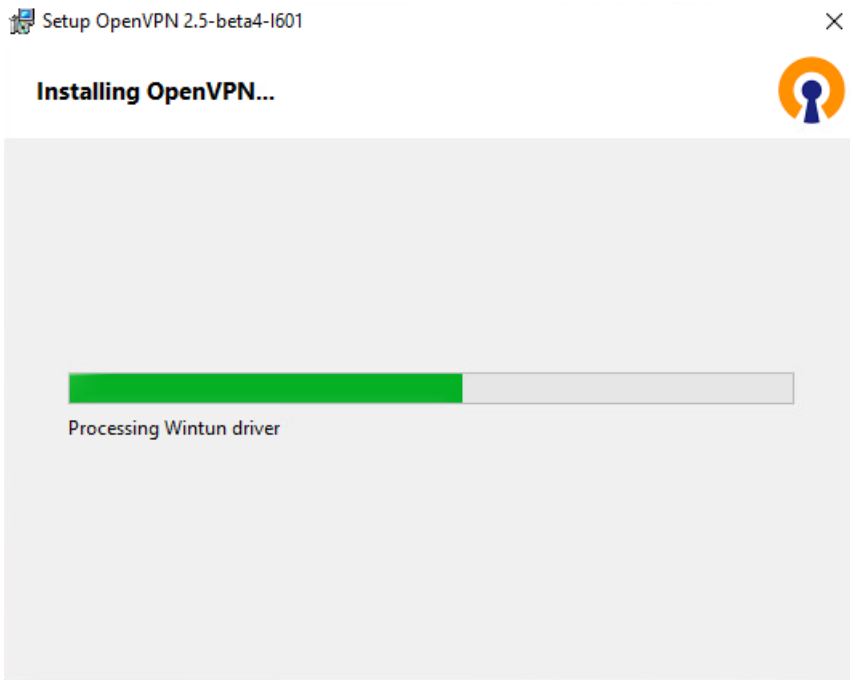
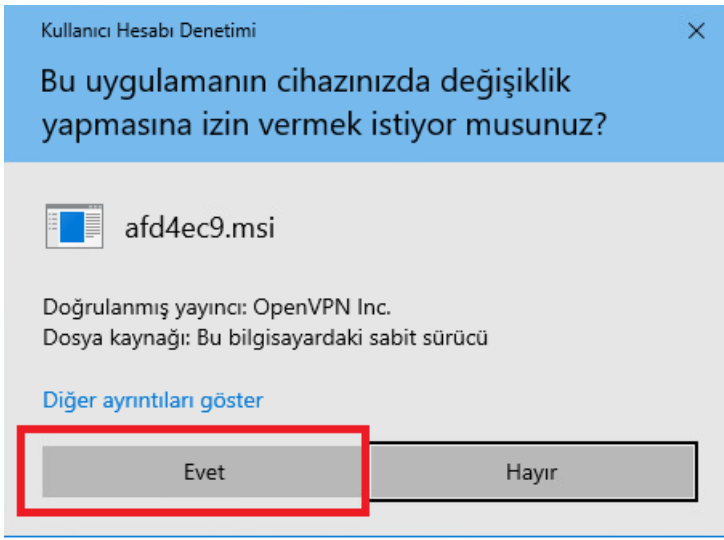
OpenVPN programı aşağıdaki linkten indirilir.

<https://openvpn.net/index.php/open-source/downloads.html>

### Adım 2

Kurulum ekranında kurulum yönergeleri onaylanarak kurulum tamamlanmalıdır.





Kurulumdan hemen sonra SSL VPN Portalına gidilir.



SSL VPN için oluşturulmuş kullanıcı ile doğrulama yapılır.



#### Adım 4

SSL VPN kullanıcısı ile doğrulama yaptıktan sonra;

# antikor

SSL VPN Kullanıcı Doğrulama

OVPN Dosyasını İndir

Window için .bat Dosyasını İndir

ePati Bilişim Teknolojileri © 2016

1- "Windows için .bat Dosyası İndir" Seçeneğine Tıklanırsa;

# antikor

SSL VPN Kullanıcı Doğrulama

OVPN Dosyasını İndir

Window için .bat Dosyasını İndir

ePati Bilişim Teknolojileri © 2016

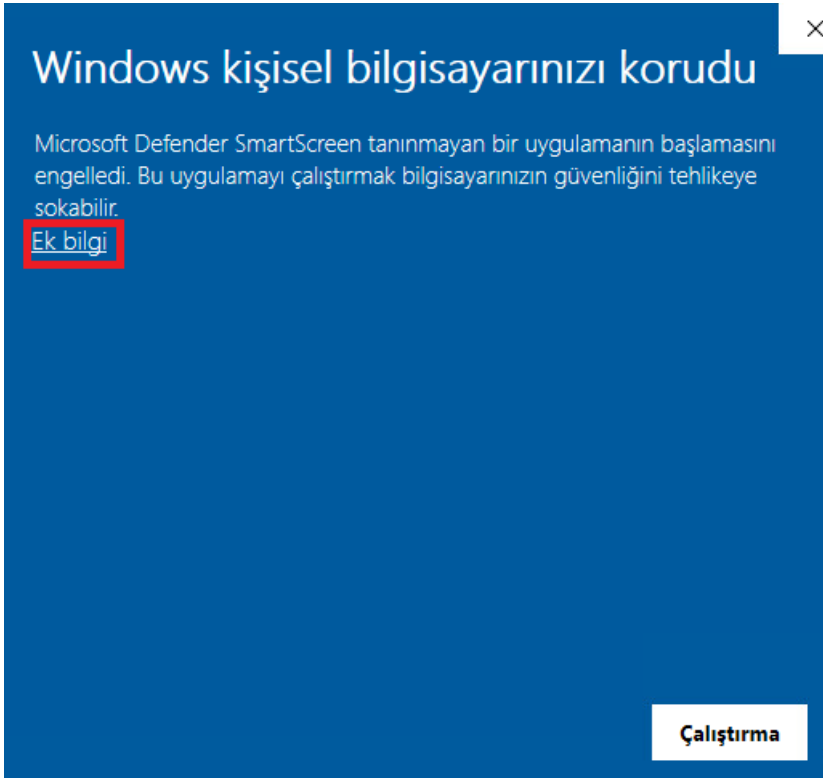
antikor-sslvpn.bat dosya isminde bat dosyası indirilir.

antikor-sslvpn 18.09.2020 15:32 Windows Toplu İş ... 11 KB

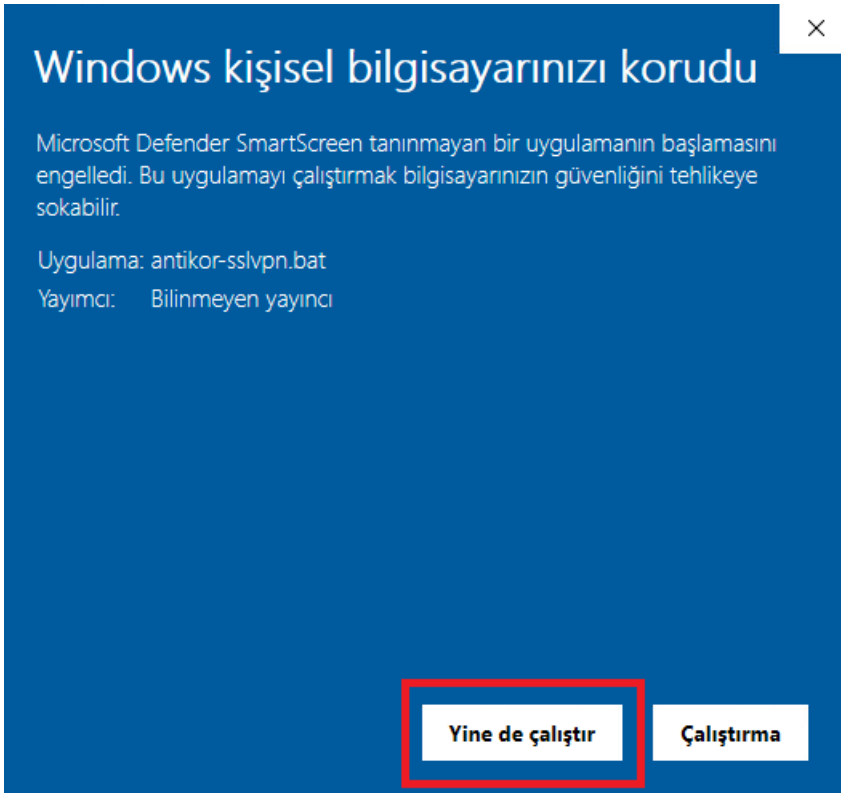
".bat" uzantılı dosyaya tıklamadan hemen önce **OpenVPN GUI**'ye girilir.



".bat" uzantılı dosyaya tıklanır. Dosyaya tıkladıktan sonra şekildesine benzer bir uyarı gelebilmektedir. Bu şekilde bir uyarı alırsanız **Ek bilgiye** tıklanır.

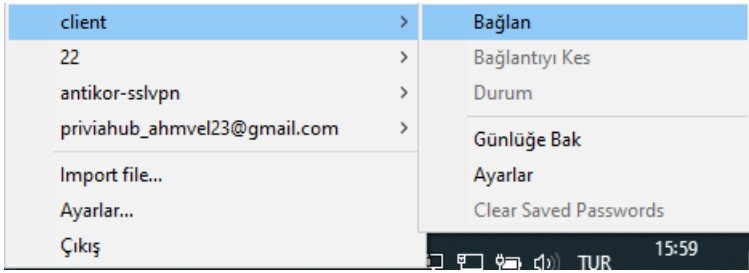
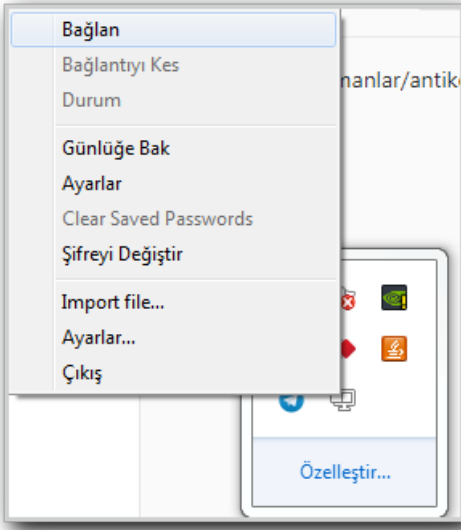


Yine de çalıştır butonuna tıklanır.

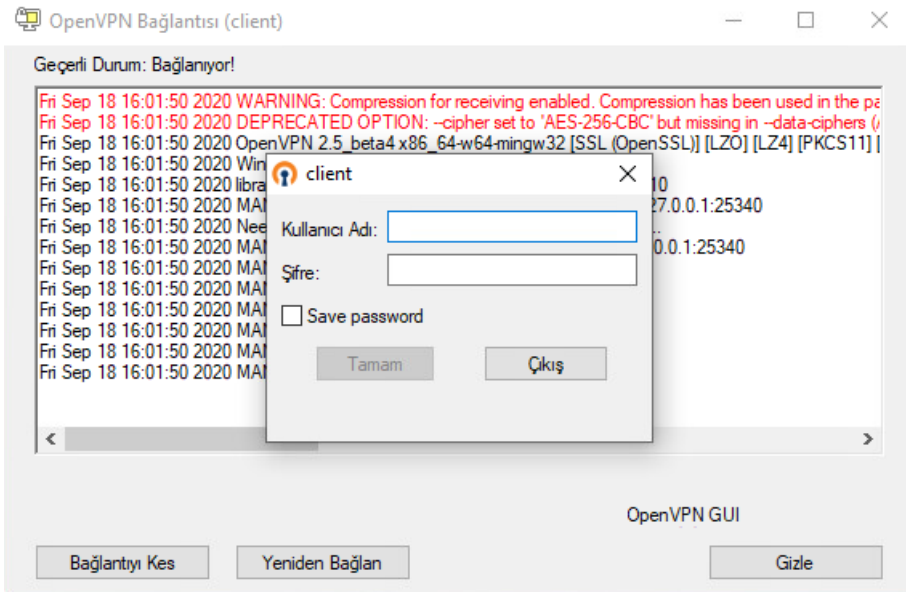


Yukarıdaki işlemler gerçekleştiikten sonra;

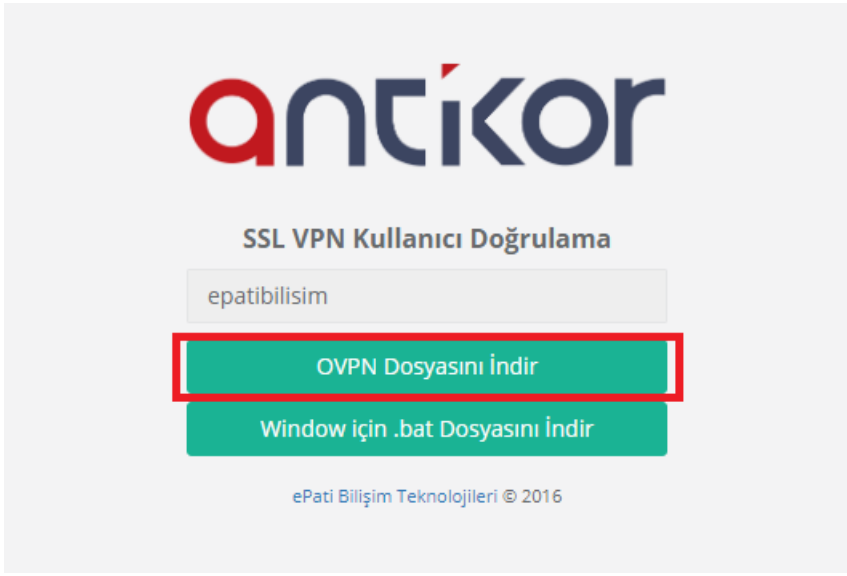
Uygulamaya ait simgeye sağ tıklanarak **Bağlan** seçilerek bağlantı kurulur.



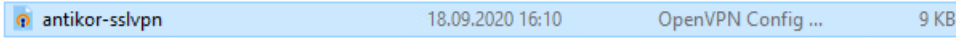
Yerel Kullanıcılar'da girişi yapılmış Kullanıcı adı ve Parola bilgileri girilmesi istenecektir.



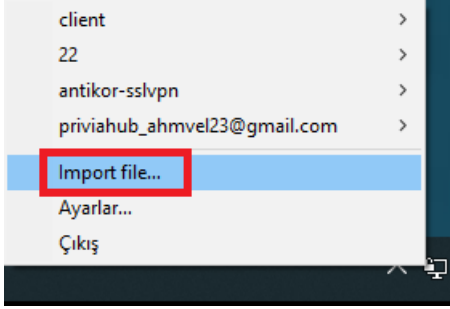
2 - "OVPN Dosyasını İndir" Seçeneğine Tıklanırsa;



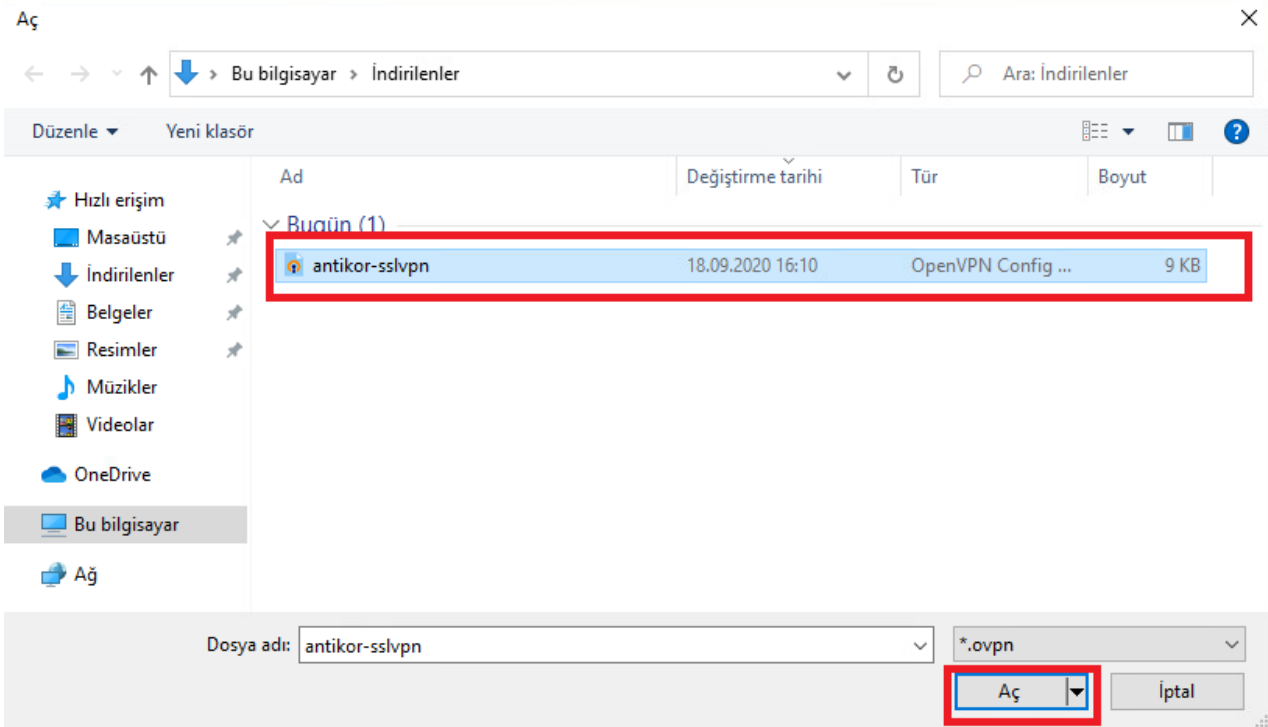
“.ovpn” uzantılı dosya indirilir.



Sonrasında OpenVPN simgesine sağ tıklandıktan sonra **Import File** tıklanır.

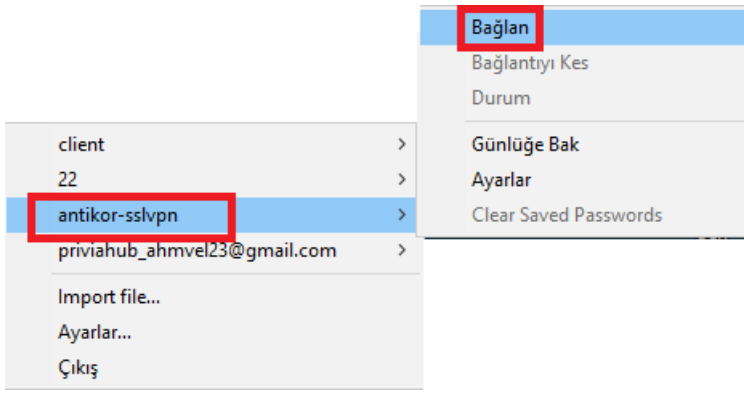


İndirilen OpenVPN dosyası açılır.

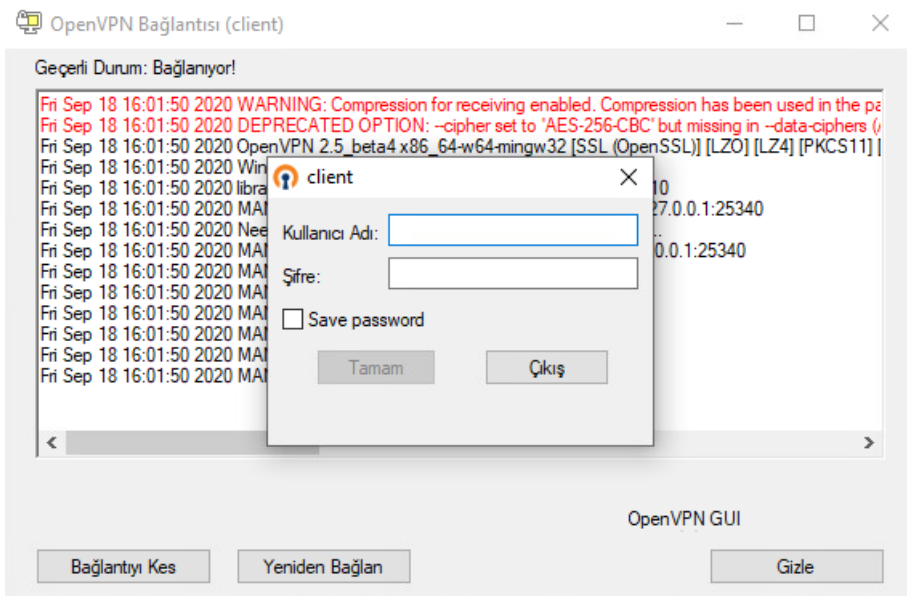


Uygulamaya ait simgeye sağ tıklanarak **Bağlan** seçilerek bağlantı kurulur.





Yerel Kullanıcılar'da girişi yapılmış Kullanıcı adı ve Parola bilgileri girilmesi istenecektir.



## Adım 5

Bağlantı yapıldıktan sonra, **ipconfig** komutu ile aldığı IP kontrol edilir.

```
Unknown adapter OpenVPN TAP-Windows6:

Connection-specific DNS Suffix . . . : 
Link-local IPv6 Address . . . . . : fe80::7db2:1199:6aec:3e%25
IPv4 Address. . . . . : 192.168.100.2
Subnet Mask . . . . . : 255.255.255.0
Default Gateway . . . . . : 

C:\Users\epati33>
```

Yapılan işlemler sonucunda **SSL VPN** bağlantısı sağlanmış olacaktır.

**ePati Siber Güvenlik Teknolojileri A.Ş.**

Mersin Üniversitesi Çiftlikköy Kampüsü

Teknopark İdari Binası Kat: 4 No: 411

Posta Kodu: 33343 Yenişehir / MERSİN

[www.epati.com.tr](http://www.epati.com.tr)

[bilgi@epati.com.tr](mailto:bilgi@epati.com.tr)

+90 324 361 02 33

+90 324 361 02 39

